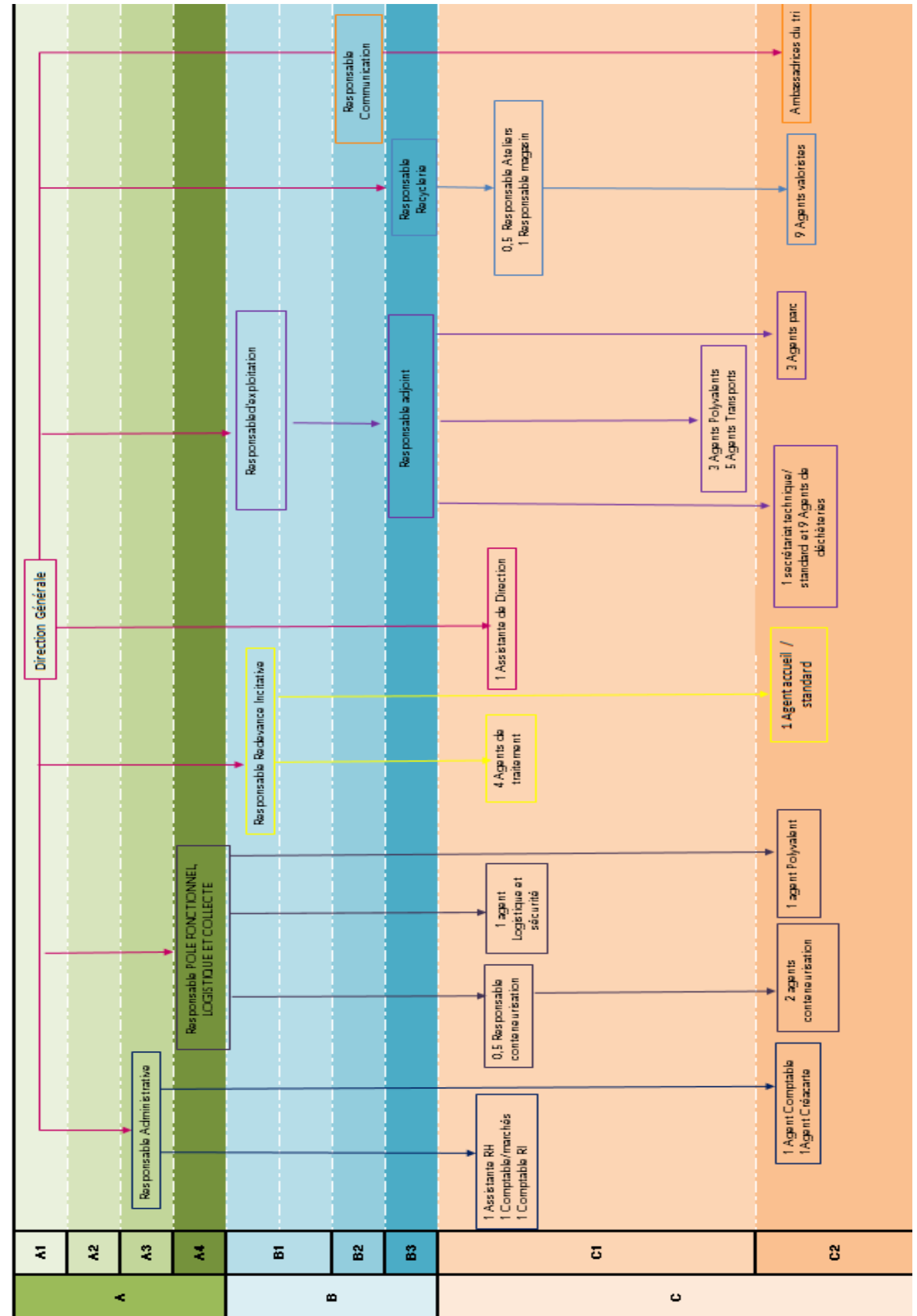


ANNEXE 1 : RÉPARTITION DES GROUPES DE FONCTIONS A PARTIR DE L'ORGANIGRAMME

| Catégories | Groupe | Niveau de responsabilité | Poste proposé |
|-------------------|--|--|--|
| A | A1 | La Direction Générale des Services | DGS |
| | A2 | La direction adjointe des services | Néant |
| | A3 | La responsabilité d'un pôle | Responsable Administrative |
| | A4 | de l'expertise, des sujétions ou des responsabilités particulières | Responsable Pole Fonctionnel, Logistique et Collecte |
| B | B1 | La responsabilité d'un service avec une approche pluridisciplinaire | Responsable Déchèteries, Logistique, Transports |
| | | | Responsable de la RI |
| | B2 | La coordination d'un service, l'encadrement ou la coordination d'une | Responsable de la Communication |
| B3 | de l'expertise, la maîtrise d'une compétence rare, de l'encadrement de proximité | Responsable de la Recyclerie | |
| | | Responsable adjoint au service d'Exploitation | |
| C | C1 | Des sujétions ou des responsabilités particulières, l'encadrement ou la coordination d'une équipe, la maîtrise d'une compétence rare | Assistante de Direction |
| | | | Assistante RH |
| | | | Agent comptables et marchés |
| | | | Agent comptable RI |
| | | | Agents Techniques polyvalents |
| | | | Agent Logistique et Sécurité |
| | | | Agents transports |
| | | | Agents de traitement (service RI) |
| | | | Responsable de la conteneurisation et Responsable des Ateliers de la |
| | Responsable Magasin | | |
| | C2 | Fonctions opérationnelle d'exécution, toutes les fonctions qui ne sont pas dans le groupe C1 | Agent comptable |
| | | | Agent Créacarte |
| | | | Agents de déchèteries |
| | | | Agent Polyvalent (service Logistique) |
| | | | Agents du parc |
| | | | Secrétariat technique-Agent d'accueil / standard |
| | | | Agent d'accueil / standard (service RI) |
| | | | Agent de conteneurisation |
| | | | Ambassadrices du tri |
| Agents valoristes | | | |



A1

A2

A3

A4

B1

B2

B3

C1

C2

A

B

C

ANNEXE 2 : MONTANTS MAXIMA DE L'IFSE 033-253303499-20171129-20171125-DE

| Groupes de fonctions | Montants maxima annuels d'IFSE |
|---|---|
| Attachés | |
| Groupe 1 | 36 210 € |
| Groupe 2 | 32 130 € |
| Groupe 3 | 25 500 € |
| Groupe 4 | 20 400 € |
| Ingénieurs | |
| Groupe 1 | Les plafonds applicables à chaque groupe seront ceux indiqués dans le décret à paraître |
| Groupe 2 | |
| Groupe 3 | |
| Groupe 4 | |
| Rédacteurs | |
| Groupe 1 | 17 480 € |
| Groupe 2 | 16 015 € |
| Groupe 3 | 14 650 € |
| Techniciens | |
| Groupe 1 | Les plafonds applicables à chaque groupe seront ceux indiqués dans le décret à paraître |
| Groupe 2 | |
| Groupe 3 | |
| Adjoint administratifs/ Adjoint techniques | |
| Groupe 1 | 11 340 € |
| Groupe 2 | 10 800 € |

MONTANTS MAXIMA DU CIA

| Groupes de fonctions | Montants annuels maxima du CIA |
|--|---|
| Attachés / Secrétaires de mairie | |
| Groupe 1 | 6 390 € |
| Groupe 2 | 5 670 € |
| Groupe 3 | 4 500 € |
| Groupe 4 | 3 600 € |
| Ingénieurs | |
| Groupe 1 | Les plafonds applicables à chaque groupe seront ceux indiqués dans le décret à paraître |
| Groupe 2 | |
| Groupe 3 | |
| Groupe 4 | |
| Rédacteurs | |
| Groupe 1 | 2 380 € |
| Groupe 2 | 2 185 € |
| Groupe 3 | 1 995 € |
| Techniciens | |
| Groupe 1 | Les plafonds applicables à chaque groupe seront ceux indiqués dans le décret à paraître |
| Groupe 2 | |
| Groupe 3 | |
| Adjoint administratifs / Adjoint techniques | |
| Groupe 1 | 1 260 € |
| Groupe 2 | 1 200 € |

Le Président,

Sylvain MARTY